

UPUTSTVO ZA UPOTREBU LEPKA ZA HIDROIZOLACIONU PVC FOLIJU

Lepak za hidroizolacionu PVC foliju
E.S. XM/203
Pakovanje: 250ml

Siguran i najlakši način za efikasno lepljenje PVC folije za veštačka jezera i fontane. Specijalno je napravljen da njime možete brzo, lako i pouzdano sami da zalepite, zakrpite ili nastavite PVC hidroizolacionu foliju.

Lepak čuvati na sobnoj temperaturi, van domašaja dece. Lepak iritira oči. Pri čestom dodiru sa kožom može prouzrokovati njeno sušenje i perutanje. Udisanje pare lepka može izazvati pospanost i vrtoglavicu. Ne pušite pri radu sa lepkom i ne izlažite ga plamenu i varnicama. Ne udišite pare lepka i izbegavajte dodir sa očima i kožom. Ostatke ne bacajte u kanalizaciju.

Nastavljanje folije lepljenjem :

Površine koje se lepe moraju biti suve i čiste. Foliju postavite na tvrdu i glatku podlogu. Ako lepite na neravnom terenu, kao podlogu možete koristiti parče lesonita koje je dovoljno savitljivo da može da prati teren. Ako su spojevi dugi, vodite računa o njihovom pravcu, tako što ćete obe folije pre nanošenja lepka pozicionirati tako da jedna preklapa drugu za širinu spoja. Dovoljna širina površine za nanošenje lepka je 5cm. Ne smeta ako je i malo šira. Lepak promućkajte pre upotrebe. Četkom ga ravnomerno nanesite u tankom sloju na obe folije koje treba slepiti. Sačekajte da lepak malo zasuši (maksimalno 5 minuta na temperaturi od 20°C) i postepeno i pažljivo ih slepите. Istisnite valjkom ili krpom sav vazduh između njih. Između slepljenih folija ne smeju da ostanu mehurići sa vazduhom. Vreme vezivanja je 20 minuta na temperaturi od 20 °C. Potrošnja lepka pri nanošenju u širini od 5 cm je oko 25 ml po metru dužnom. Lepak brzo isparava i pri lepljenju koje duže traje treba ga zatvarati.

Dobro zalepljen spoj je trajno vodootporan i elastičan.



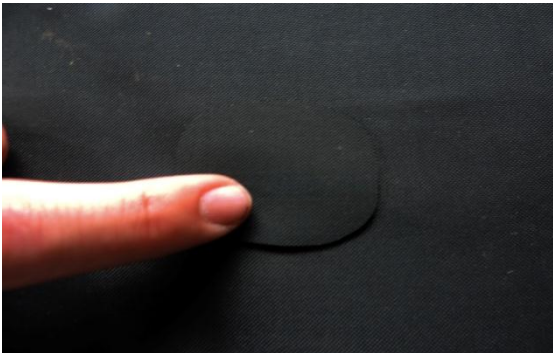
Reparacija oštećene folije:



Površinu oko oštećenja najpre dobro očistite.



Isecite i očistite parče folije koje treba da bude dovoljne veličine da može da preklopi oštećenje sa svih strana za oko 5 cm. Nanesite lepak i ravnomerno ga razmažite četkicom u tankom sloju na obe površine koje treba zalepiti.



Kad se lepak malo prosuš (obično je to 1 – 3 minuta, zavisno od temperature) zalepите isečeno parče folije preko oštećenja i snažno pritisnite prstima, valjkom ili krpicom da biste isterali sav vazduh između površina koje se lepe.



Reparirana folija će biti spremna za dalju manipulaciju nakon dvadesetak minuta, odnosno kad venac od lepka po obodu nalepljenog parčeta bude sasvim suv.